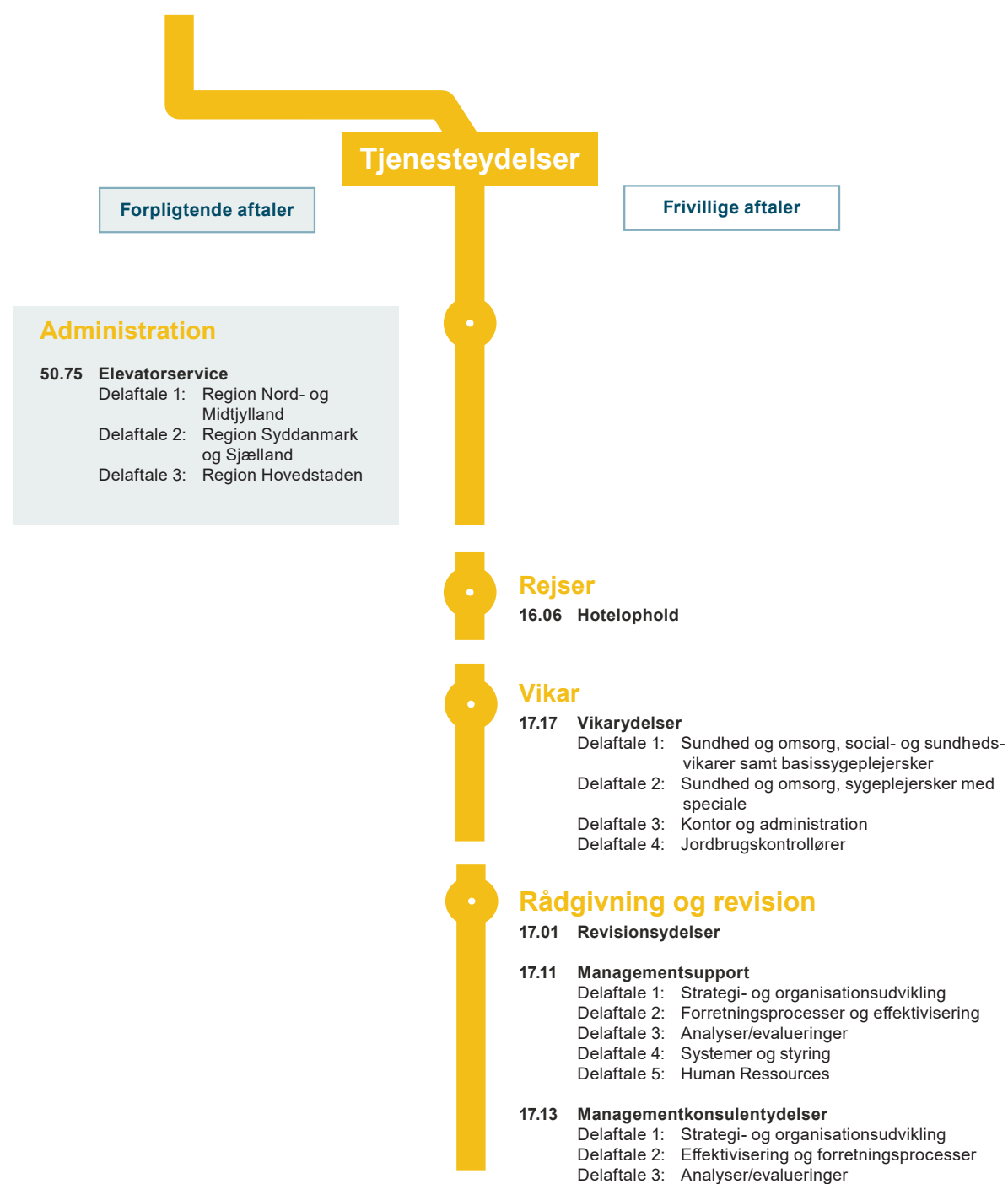


# Vejviser – Tjenesteydelser



## 50.75 Elevatorservice

Lovpligtige eftersyn, alarmovervågning og udkald, vedligeholdelses- og moderniseringsopgaver. Forpligtende aftale for tilsluttede kommuner. Se anvendelsesmuligheder for øvrige kunder via aftalesiden på ski.dk.

- Direkte tildeling og miniudbud, alt efter køkets karakter
- Udløber 29-02-2020.

## 16.06 Hotelophold

Hotelovernatninger både med og uden morgenmad.

- Booking kan ske manuelt, via rejsebureau eller ved hjælp af hotelapplikation på hotel.ski.dk
- Forpligtende for Staten og kan bruges frivilligt af SKI's øvrige kunder
- Udløber 31-12-2020 med mulighed for 2 års forlængelse.

## 17.17 Vikarydelser

Vikarer inden for social og sundhedshjælpere, basissygeplejersker, sygeplejersker med speciale, kontor, administration og jordbrugskontrollører.

- Direkte tildeling
- Kundens tildelingskriterium: Laveste pris
- Udløber 30-11-2019.

## 17.01 Revisionsydelser

Lovpligtigt revision og andre ydelser i forlængelse af den lovpligtige revision eller revision med særlige kompetencer.

- Direkte tildeling eller miniudbud, alt efter køkets omfang
- Kundens tildelingskriterium: Økonomisk mest fordelagtig
- Udløber 31-05-2020 med mulighed for 2 års forlængelse.

## 17.11 Managementsupport

Strategi- og organisationsudvikling, forretningsprocesser og effektivisering, analyser/evaluering, systemer og styring, Human Resources.

- Direkte tildeling
- Kundens tildelingskriterium: Økonomisk mest fordelagtig
- Udløber 31-12-2019.

## 17.13 Managementkonsulenttydelser

Strategi- og organisationsudvikling, effektivisering og forretningsprocesser, analyser og evalueringer.

- Miniudbud
- Kundens tildelingskriterium: Økonomisk mest fordelagtig
- Delaftale 1 og 2 udløber 31-03-2020
- Delaftale 3 udløber 30-04-2020.

Som udgangspunkt vil SKI altid forlænge en aftale med de mulige optioner