



[www.ski.dk](http://www.ski.dk)

## De selvejende institutioners koordineringskøbsaftaler



## De selvejende institutioners koordineringskøbsaftaler

På vegne af landets selvejende institutioner inklusiv universiteterne har Undervisningsministeriet lavet aftaler med en række relevante SKI leverandører, som giver skolerne en ekstra stor økonomisk besparelse i deres indkøb. Aftalerne vil kunne dække en meget stor del af skolens indkøb. Ved

indkøb på disse aftaler, skal leverandøren oplyses om jeres SKI-nr. samt at I ønsker at benytte de nævnte aftaler.

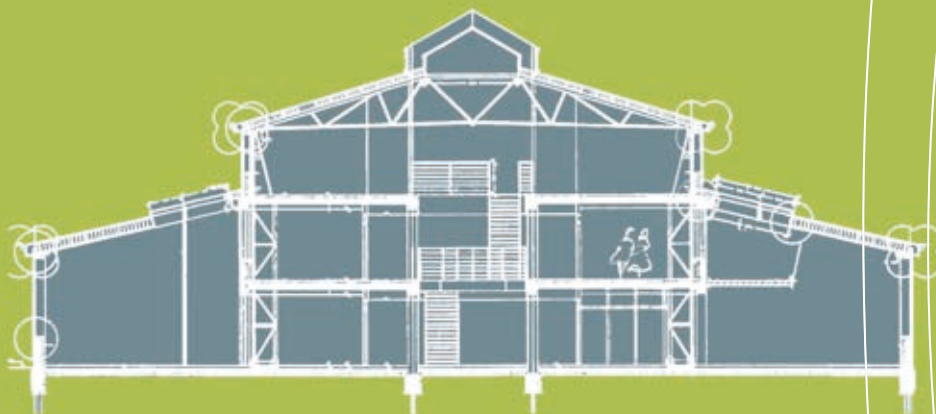
For mere information om aftalerne kontakt SKI's kundeservice på 33 42 70 00 eller se mere på [www.ski.dk](http://www.ski.dk).

### Samlede koordineringskøbsaftaler på Undervisningsministeriets område

Område (Aftalenummer)	Leverandør	Koordineringskøbsrabat	Udløbsdato	Hjemmeside
<b>Computere (02.02)</b>				
Computere (Delaftale 1)	TOPNORDIC	Op til 6%	31.12.2009	<a href="http://www.topnordic.com">www.topnordic.com</a>
	Lenovo	Max. 5 – 23 %	31.12.2009	<a href="http://www.lenovo.dk">www.lenovo.dk</a>
	Dell	Max. 0 – 30%	31.12.2009	<a href="http://www.dell.com">www.dell.com</a>
Servere (Delaftale 2)	TOPNORDIC	op til 6%	31.12.2009	<a href="http://www.topnordic.com">www.topnordic.com</a>
	Dell	Max. 0 – 60%	31.12.2009	<a href="http://www.dell.com">www.dell.com</a>
<b>Kommunikationsudstyr – og løsninger (02.07)</b>				
	Netdesign	20%	31.12.2009	<a href="http://www.netdesign.dk">www.netdesign.dk</a>
<b>Telefoni (02.08)</b>				
	TDC A/S (Mobil)	10%	31.12.2009	<a href="http://www.tdc.dk">www.tdc.dk</a>
<b>Printere, kopi- og multifunktionsmaskiner (02.12)</b>				
Rabatterne gælder for køb af udstyr – ikke software og service	NRG Scandinavia	0 – 20%	31.05.2009	<a href="http://www.nrg-group.dk">www.nrg-group.dk</a>
	Konica Minolta Danmark A/S	0 – 45%	31.05.2009	<a href="http://www.konicaminolta.dk">www.konicaminolta.dk</a>
	Xerox A/S	0 – 25%	31.05.2009	<a href="http://www.xerox.dk">www.xerox.dk</a>

Område (Aftalenummer)	Leverandør	Koordineringskøbsrabat	Udløbsdato	Hjemmeside		
<b>AV-udstyr og videoovervågningsudstyr (02.14)</b>						
AV-udstyr, – bl.a. interaktive tavler (Delaftale 1)	Audio-Visuelt Centrum A/S	Op til 32.8%	31.08.2009	www.avc.dk		
	Dansk Data Display A/S	Op til 30%	31.08.2009	www.dansk-data-display.dk		
	Norlight AV Solutions	Op til 40%	31.08.2009	www.norlight.dk		
Videoovervågningsudstyr (Delaftale 2)	NetDesign A/S	0 – 30%	31.08.2009	www.netdesign.dk		
	AC Sikring	10%	31.08.2009	www.ac-sikring.dk		
<b>Møbler til undervisningsbrug (03.04)</b>						
Møbler til undervisningsbrug (Delaftale 1)	Flexform/Stolehuset	4.5%	31.01.2010	www.flexformstolehuset.dk		
	Højer Møbler A/S	8% ved ordrer over 100.000 kr. excl. moms	31.01.2010	www.hojermobler.com		
	SIS functional furniture A/S	22%	31.01.2010	www.sis-as.dk		
	Kinnarps	8%	31.01.2010	www.kinnarps.dk		
	R. Randers A/S	7% ved ordrer over 100.000 kr. excl. moms	31.01.2010	www.r-randers.dk		
	VS Danmark	9%	31.01.2010	www.vs-danmark.dk		
Møbler til auditorier (Delaftale 2)	Kinnarps	8%	31.01.2010	www.kinnarps.dk		
	VS Danmark	5%	31.01.2010	www.vs-danmark.dk		
Tavler (Delaftale 3)	NSF	6%	31.01.2010	www.nsf.dk		
	Polyvision A/S	15%	31.01.2010	www.polyvision.dk		
Møbler til faglokaler (Delaftale 4)	ST Skoleinventar	6%	31.01.2010	www.st-skoleinventar.dk		
<b>Kontormøbler og kontorstole (03.13)</b>						
	Bondo Kontormøbler A/S	16%	31.03.2009	www.bondo.biz		
	ScanOffice CJC Gruppen A/S	9%	31.03.2009	www.cjcgruppen.dk		
	EFG Partner A/S	13%	31.03.2009	www.efg.dk		
	Kinnarps A/S	16%	31.03.2009	www.kinnarps.dk		
	Kontorforsyningen A/S /E-design	5%	31.03.2009	www.edesign.dk		
<b>Konvolutter (04.01)</b>						
	Papyrus A/S	8%	31.01.2009	www.papyrus.com		
<b>Forbrugsartikler (04.10)</b>						
	Multiline A/S	2%	31.03.2009	www.multiline.as		
	Papyrus A/S	3%	31.03.2009	www.papyrus.com		
<b>Kontorvarer (05.01)</b>						
Kontorartikler dag-til-dag levering (Delaftale 5)	Lyreco	1%	31.12.2009	www.lyreco.dk		
	Mogens Daarbak A/S	1.50%	31.12.2009	www.daarbak.dk		
	OSD (Office Supplies Denmark) A/S	5%	31.12.2009	www.osd-as.dk		
	SAPA Kontorcenter A/S	2%	31.12.2009	www.sapa.as		
Dataforbrugsstoffer og tilbehør dag-til-dag levering (Delaftale 6)	Lyreco	1%	31.12.2009	www.lyreco.dk		
Papir i ark dag-til-dag levering (Delaftale 7)	Lyreco	1%	31.12.2009	www.lyreco.dk		
	SAPA Kontorcenter A/S	1%	31.12.2009	www.sapa.as		
Hobby- og formningsartikler (Delaftale 8)	av form a/s	1%	31.12.2009	www.avform.dk		
<b>Byggematerialer, værktøj, trælast og beklædning (12.01)</b>						
	Brødrene Dahl A/S	3%	30.06.2009	www.bd.dk		
	Lemvigh-Müller A/S	0 – 5%	30.06.2009	www.lemu.dk		
Område (Aftalenummer)	Leverandør	Linierabat	Koordineringskøbsrabat	Netrabat	Udløbsdato	Hjemmeside
<b>Fødevarer og drikkevarer (09.01)</b>						
	BC Catering A/S – AC Catering A/S	10 – 20%	5%	1%	31.08.2009	www.cater.dk
	Hørkram Schulz A/S	12 – 20%	5%	1%	31.08.2009	www.hsf.dk
	Catering Engros A/S	12%	5%	1%	31.08.2009	www.cateringengros.dk
	Økologisk Grønne Torv A/S	10 – 15%	5%		31.08.2009	www.okobyen.nu

Alle nævnte rabatter er ekstra rabatter, som skal trækkes fra SKI nettoprisen undtagen aftale 02.07, 02.12 og 09.02. På disse aftaler skal rabatten fratrækkes den gældende listepriis.



SKI's domicil, Zeppelinerhallen, på Islands Brygge

Statens og Kommunernes Indkøbs Service A/S (til dagligt kaldet SKI) gennemfører EU-udbud på vegne af den offentlige og halvoftentlige sektor. Udbuddene udmønter sig i attraktive rammekontrakter, der fremmer og effektiviserer offentligt indkøb.

Den offentlige sektor anvender i stigende grad SKI's rammekontrakter til at indkøbe varer og serviceydelser uden selv at gå i ressourcekrævende og langvarige EU-udbud. Det er en fordel for den offentlige sektor, at SKI's rammekontrakter på varer og tjenesteydelser til stadighed gør markedet mere konkurrencebetonet og gennemsigtigt. Og det er en fordel for leverandørerne til den offentlige sektor, at de som samarbejdspartner til SKI, har direkte adgang til det offentlige marked.

SKI blev etableret i 1994, og er et aktieselskab ejet af staten og Kommunernes Landsforening.



Statens & Kommunernes  
Indkøbs Service A/S  
Zeppelinerhallen  
Islands Brygge 55  
DK-2300 København S

Telefon 33 42 70 00  
Fax 33 91 41 44  
ski@ski.dk  
www.ski.dk