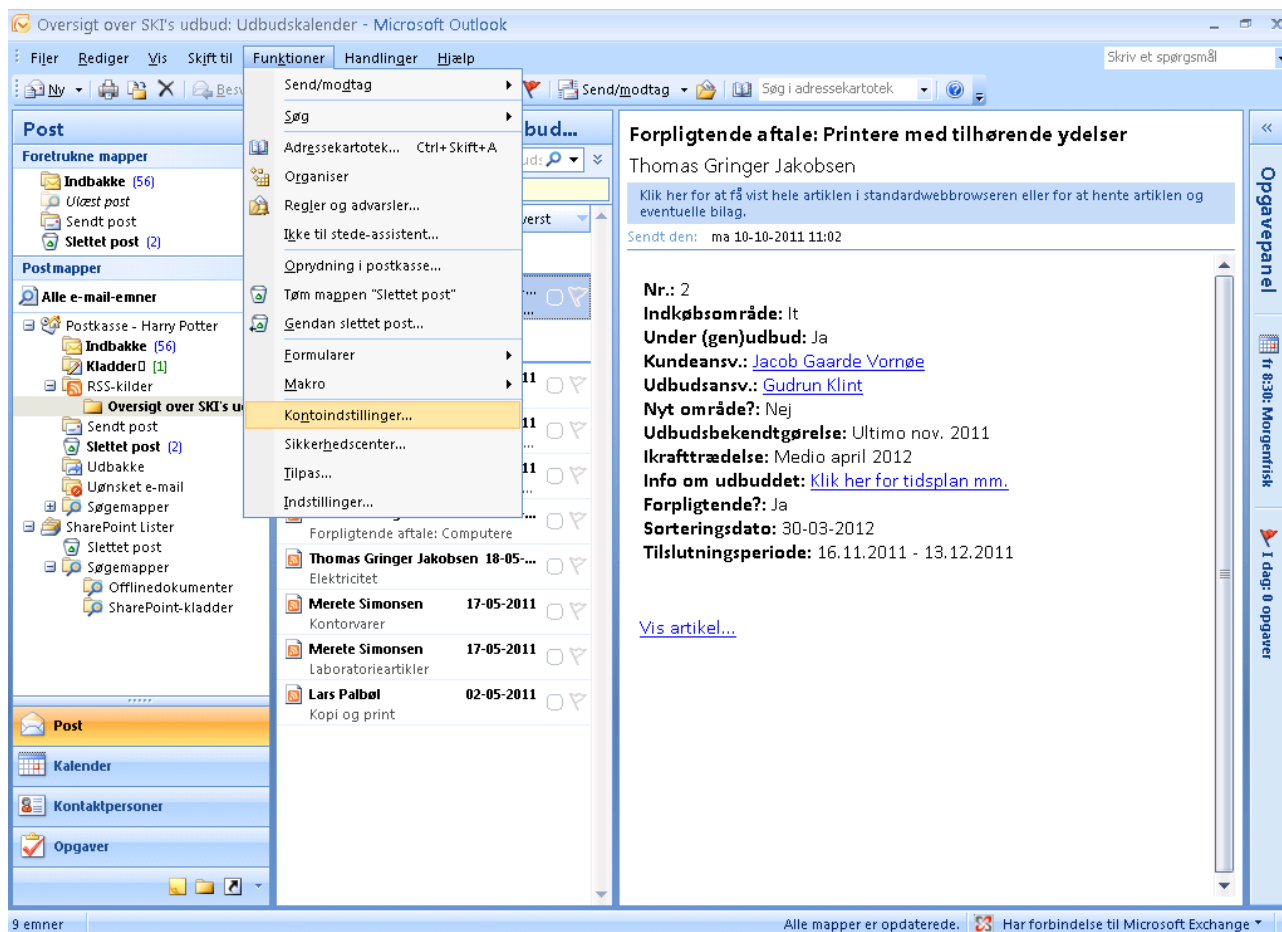


Opsætning af RSS reader i Microsoft Outlook 2007 (fungerer omtrent på samme måde i Outlook 2010)

Ønsker du at få automatisk besked, når SKI ændrer i arbejdsplanen for kommende og igangværende udbud, kan du abonnere på SKI's udbudsoversigt som RSS-feed. Du tilmelder dig ved at klikke på ikonet på siden med oversigten over udbud på ski.dk eller ved at klikke her:

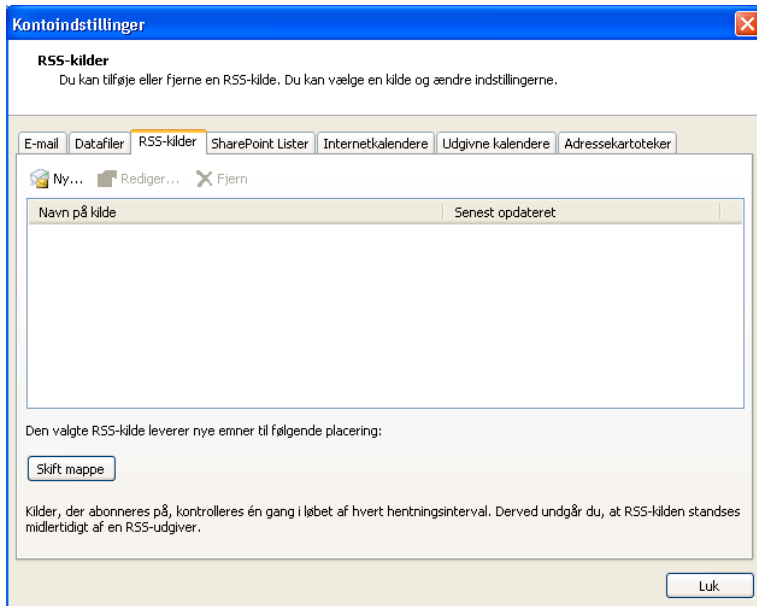
For at få beskeder direkte i din indboks skal du opsætte RSS reader i Microsoft Outlook. Det gøres nemt ved at følge nedenstående 8 trin.

Trin 1: Vælg Funktioner - Kontoindstillinger

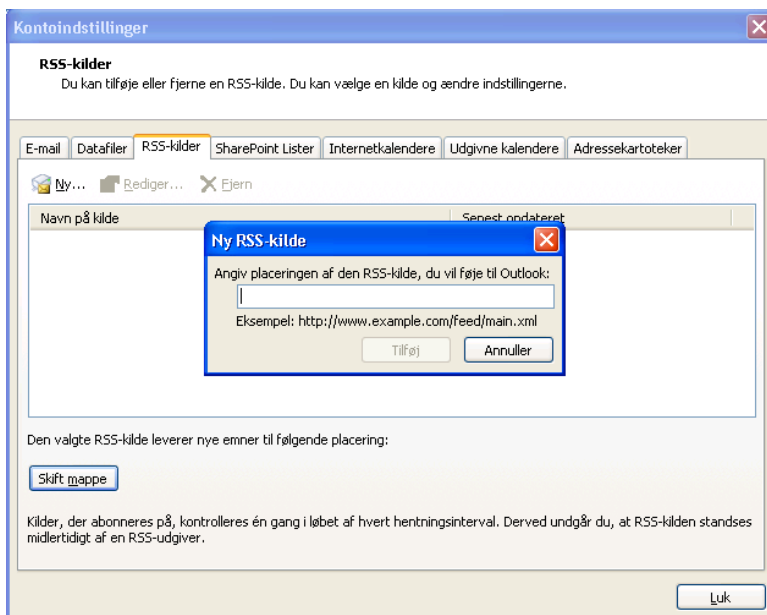


The screenshot shows the Microsoft Outlook 2007 interface. The title bar reads 'Oversigt over SKI's udbud: Udbudskalender - Microsoft Outlook'. The menu bar includes 'Filer', 'Rediger', 'Vis', 'Skift til', 'Funktioner', 'Handlinger', and 'Hjælp'. The 'Funktioner' menu is open, showing options like 'Send/modtag', 'Søg', 'Adressekartotek...', 'Organiser', 'Regler og advarser...', 'Ikke til stede-assistent...', 'Oprydning i postkasse...', 'Tøm mappen "Slettet post"', 'Gendan slettet post...', 'Formularer', 'Makro', and 'Kontoindstillinger...'. The 'Kontoindstillinger...' option is highlighted. The left sidebar shows the 'Post' folder with 'RSS-kilder' expanded to show 'Oversigt over SKI's udbud'. The main pane displays an email titled 'Forpligtende aftale: Printere med tilhørende ydelser' from Thomas Gringer Jakobsen, dated 10-10-2011. The email content includes details about a printer purchase, such as 'Indkøbsområde: It', 'Udbudsansv.: Gudrun Klint', and 'Tilslutningsperiode: 16.11.2011 - 13.12.2011'. The status bar at the bottom indicates '9 emner' and 'Alle mapper er opdaterede'.

Trin 2: I dialogboksen som dukker op, skal du vælge fanebladet RSS-kilder



Trin 3: Klik derefter på knappen Ny



Her skal du angive stien til den RSS-kilde du gerne vil abonnere på. Den finder du typisk på den webside som har indholdet. For SKI's udbudskalender, findes den her:

Trin 4: Denne side vil komme frem. Klik på ikonet for RSS-feed, højreklik herefter i adresse-feltet og vælg Kopiér.

SKI - Statens og Kommunernes Indkøbs Service - Oversigt over SKI's udbud - Windows Internet Explorer

http://www.ski.dk/AKTUELT/UDBUD/Sider/default.aspx

FORSIDE KONTAKT PRESSE OM SKI ENGLISH OVERSIGT NETINDKØB

AKTUELT SKI-AFTALER INDKØBSRÅDGIVNING KUNDESERVICE LEVERANDØRER SAMFUNDSANSVAR

Du er her: www.ski.dk > Aktuelt > Oversigt over SKI's udbud

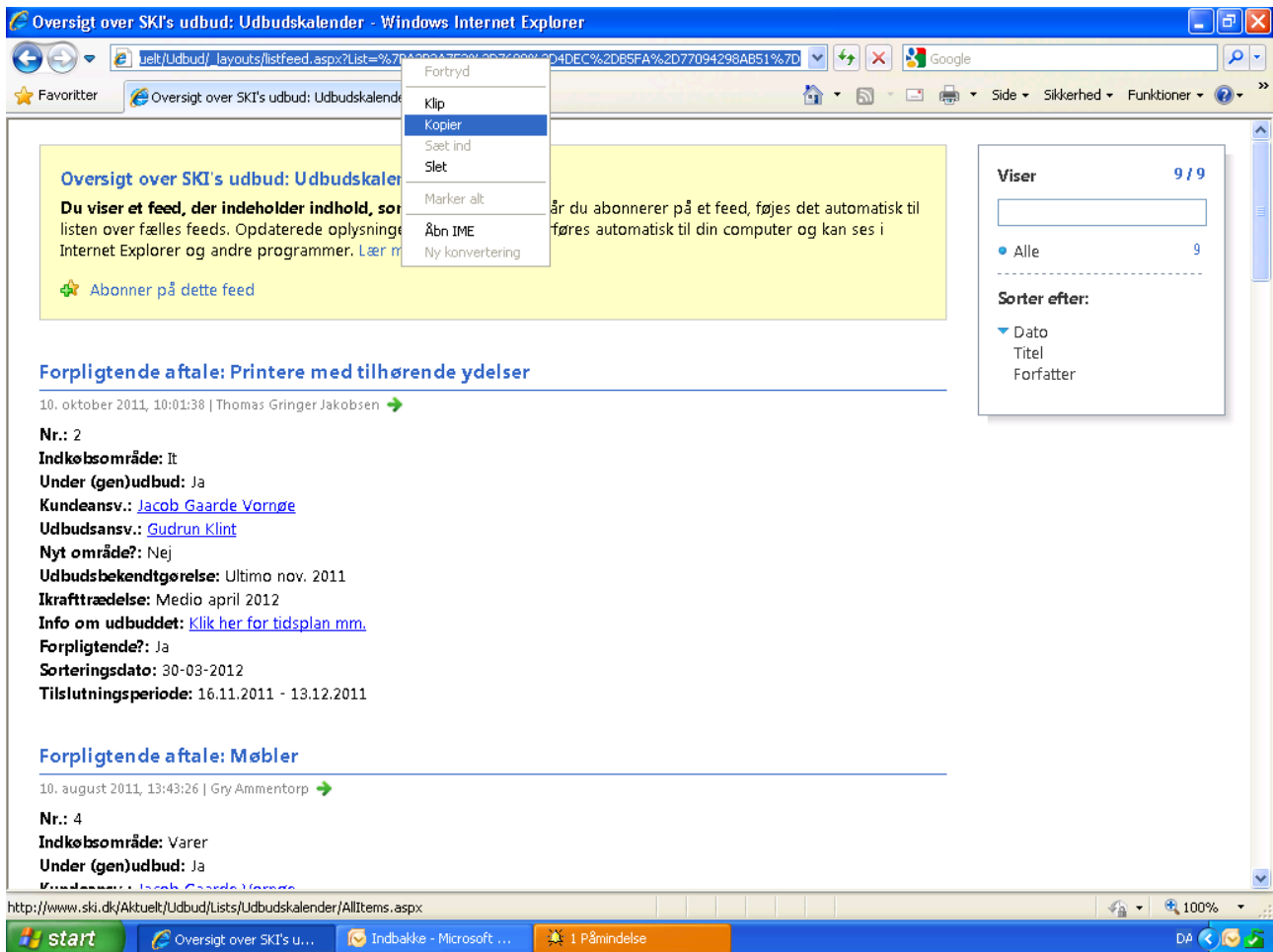
Oversigt over SKI's udbud

Her finder du SKI's igangværende og kommende udbud. Vær opmærksom på, at datoerne er foreløbige, og kan blive ændret i løbet af udbuddet.

Klik på linket til højre for det relevante udbud for at læse mere.

Udbud af forpligtende rammeaftaler

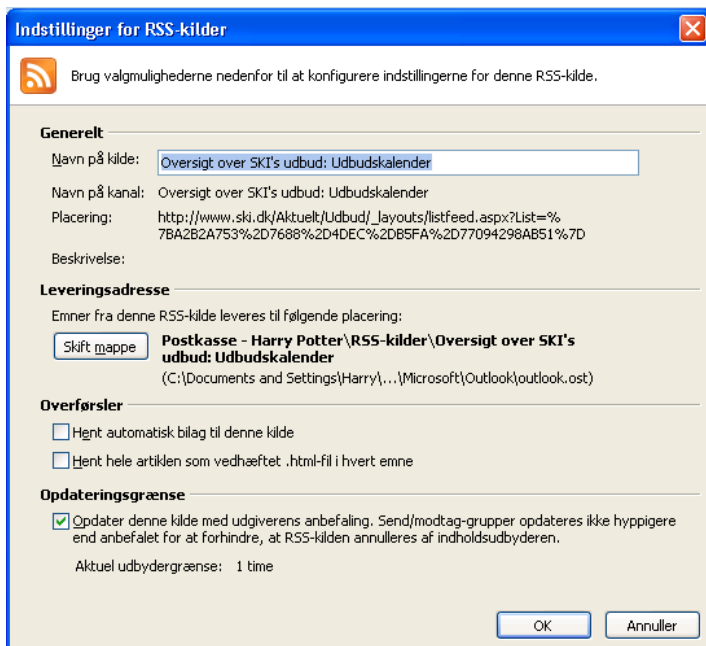
Rammeaftale	Tilslutningsperiode	Udbudsbekendtgørelse	Ikrafttrædelse	Udbudsansv.	Kundeansv.	Info om udbuddet
02.03	Servere og storage	28-07-2011	Primo dec. 2011	Martin Herskind Grotrian	Lars Greck	Klik her for tidsplan mm.
02.10	Netværk	13-09-2011	Primo dec. 2011	Thomas Haagendal	Kristian Gaardshot	Klik her for tidsplan mm.
02.12	Kopi og print	2. nov. 2011	Medio feb. 2012	Claus Ipsen	Lars B. Olsen	Klik her for tidsplan mm.
02.15	It-konsulentydelse	Nov. 2011	Primo maj 2012	Niels Munch	Lars Greck	Klik her for tidsplan mm.
02.18	Systemløsninger, projekter og	Følger	Følger	Thomas	Lars Greck	



Trin 5: Skift over til Outlook, placer musemarkøren i feltet og vælg sæt ind (CTRL+V). Klik på knappen "Tilføj"



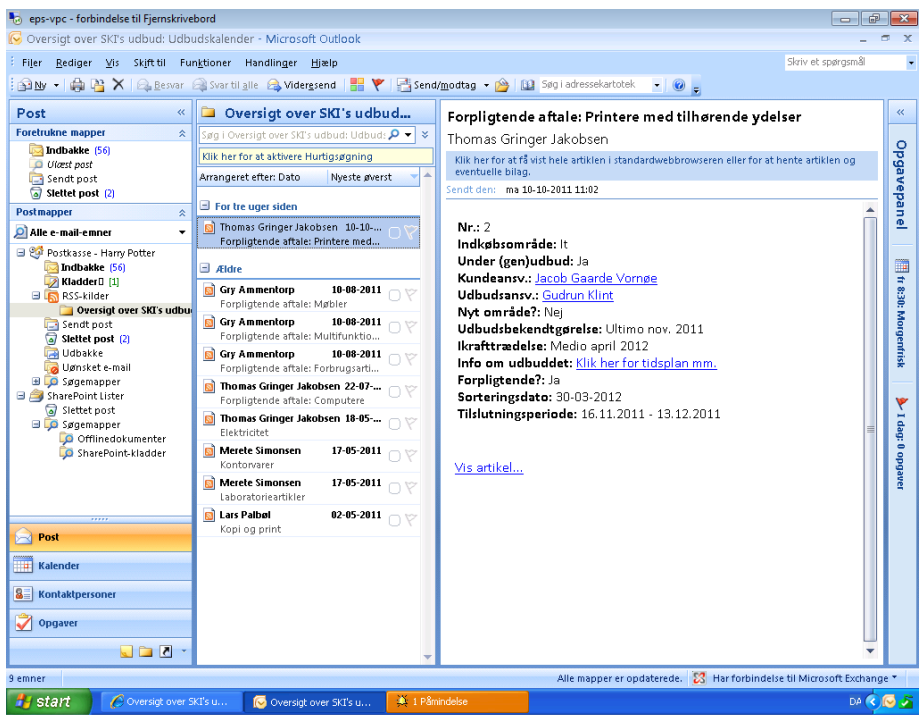
Trin 6: Du kan nu angive indstillingerne for din RSS kilde



Trin 7: Klik OK.

Trin 8: Klik Luk.

Du har nu fået en folder i din Outlook som hedder RSS-kilder, denne kan foldes ud og du bør kunne se dit abonnement som en underfolder. Klik på denne, og du bør kunne se de opdaterede aftaler:



Brug for hjælp?

Hvis du har problemer med at installere RSS readeren i din Outlook, er du velkommen til at kontakte SKI's Kundeservice på telefon 33 42 70 00.

Med venlig hilsen

SKI