

Kommende aftaler på It-området

Vært:

Jens Hedegaard Madsen

Taler:

Morten T. Pedersen



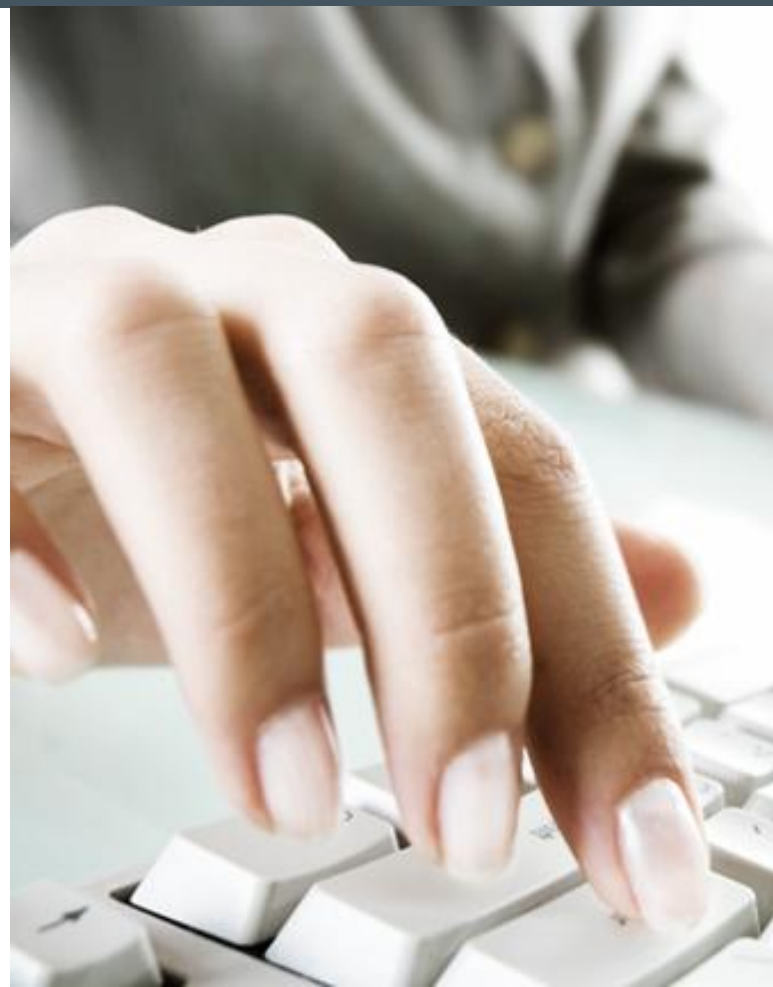
Agenda

- Rammeaftaler på vej indenfor PC'er, Servere og Print & Kopi
- For hver rammeaftale
 - Hvem kan bruge aftalen?
 - Fokus på jeres behov
 - Hvad kan I købe på aftalen?
 - Hvordan handler I på rammeaftalen?
 - Tidsplan
- Hvor kan I finde mere information?

Rammeaftale 02.02 PC'er

Hvem kan bruge aftalen?

- Alle SKI's brugere på udbudstidspunktet dog med følgende forbehold:
- Statslige myndigheder – særlige regler
- Hvis I vælger at benytte den kommende forpligtende aftale på PC'er:
 - Formentlig en forpligtigelse til eksklusivt at benytte den forpligtende aftale for alle produkter som er på aftalen.



Fokus på jeres behov

- Indgående analyse af den foregående aftale
- På den tidligere aftale (PC'er og servere) blev der handlet for mere end 1 milliard DKK per år.
- Sortimentet er veldefineret, men stadig stort, 2000+ varelinjer
- En god dialog og input fra følgegruppen som ønskede:
 - Lavere priser på standardmaskiner og store volumener
 - Både Direkte Tildeling og Miniudbud afhængig af situationen
- Interviews med leverandører for at få input til aftalen

Rammeaftale

02.02

Delaftale 1: Ad-hoc indkøb

Delaftale med bredt og dybt sortiment.

Tildelingsform: Direkte tildeling og Miniudbud

Anvendelse: Ad hoc – typisk mindre indkøb

Tildelingskriterium: Laveste pris

7 leverandører

Delaftale2: Standardkonfigurationer

2 x 4 standardkonfigurationer af PC'ere og begrænset tilbehør/service

Ordrestørrelse minimum 250 stk.

Tildelingsform: Kun Miniudbud

Tildelingskriterium: Laveste pris

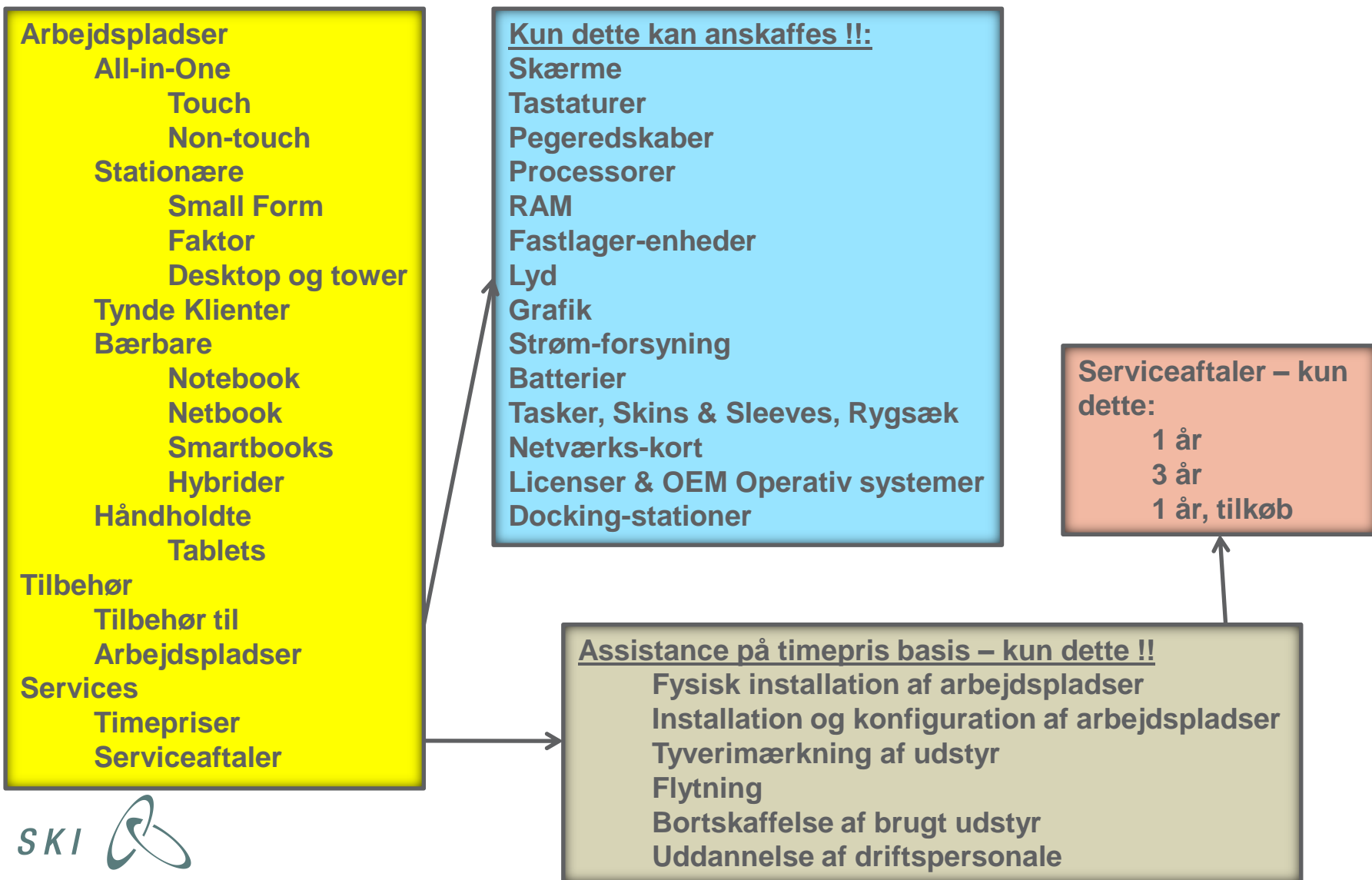
3 leverandører

Delaftale 1 – hvornår skal man i Miniudbud

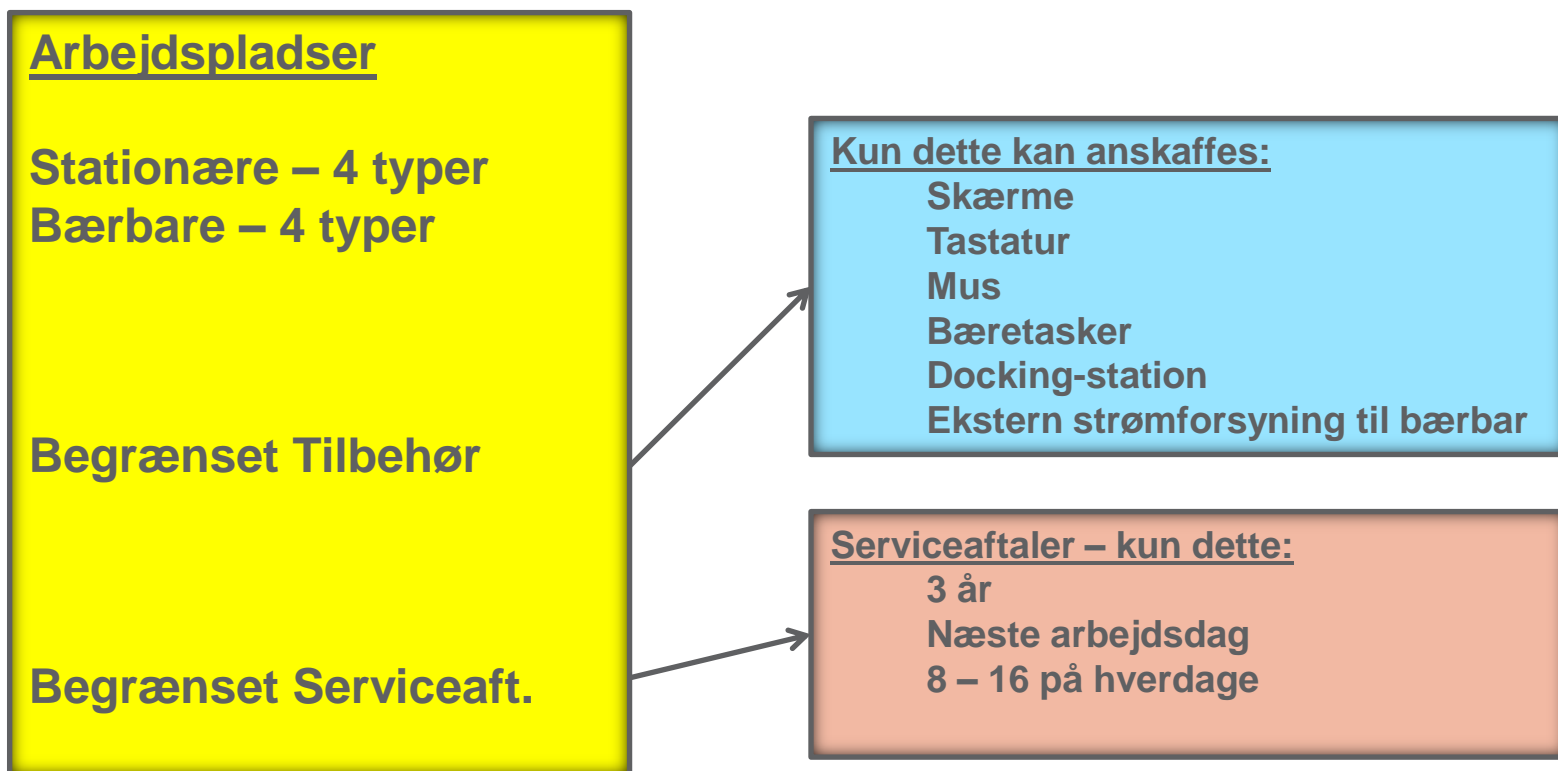
- Hvis behov for anderledes SLA
- Timeprisafregnede ydelser udgør mere end 20% af det samlede vederlag i kontraktperioden
- Behov for skærpelse af bod ifm. manglende leverance og/eller ikke opfyldte servicemål
- Ordrestørrelse udgør mere end 2.000.000 kroner



Hvad kan købes på rammeaftale 02.02 Computere, delaftale 1



Hvad kan købes på rammeaftale 02.02 Computere, delaftale 2



Tidsplan for udbuddet

- Status: Evalueringen er i gang
- Tildeling: November 2011
- I drift: Primo december 2011
- I 1. halvdel af 2012 kommer der en forpligtende aftale for PC'er
- Se mere på www.ski.dk når aftalen er i drift.



Rammeaftale 02.03 servere og storage

Hvem kan bruge aftalen?

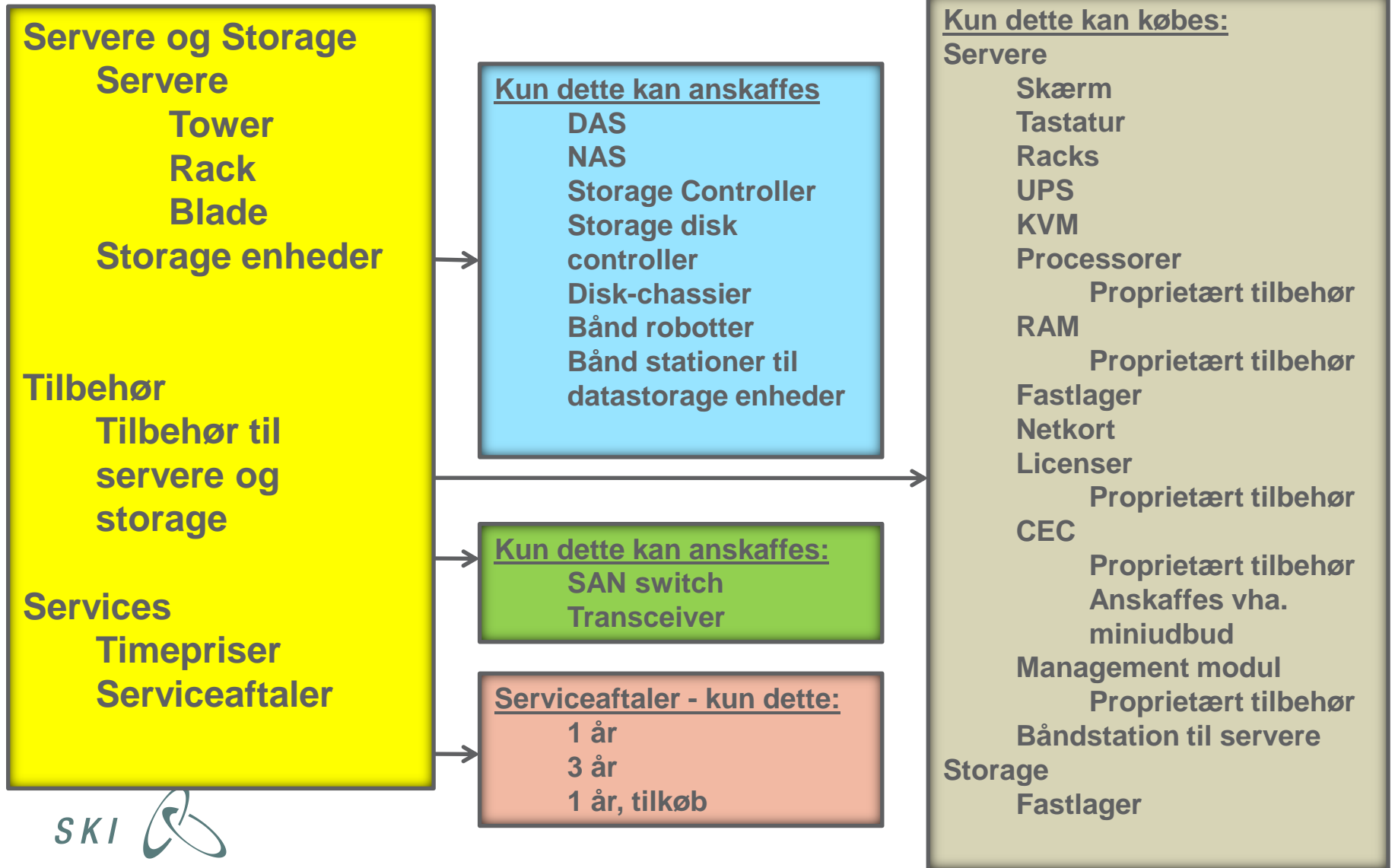
- Alle SKI's brugere på udbudstidspunktet dog med følgende forbehold:
- Statslige myndigheder – særlige regler



Fokus på jeres behov

- Indgående analyse af den foregående aftale
- På den tidligere aftale (PC'er og servere) blev der handlet for mere end 1 milliard DKK per år.
- Sortimentet er veldefineret, men stadig stort, 1000+ varelinjer
- En god dialog og input fra følgegruppen
- Interviews med leverandører for at få input til aftalen

Hvad kan købes på 02.03 Servere og Storage



Tildeling på rammeaftalen

Direkte tildeling	Miniudbud
Behovsopgørelse	Behovsopgørelse
Laveste pris	Laveste pris
Teknisk afklaring	1. Skifteomkostninger
1. Standard betingelser	2. Skærpede servicekrav
2. Standard pris	3. Ordre > 2 mill. kr.
	4. Skærpet bod
	5. Timeydelse. >20%
	6. Nyanskaffelse af SAN, NAS og/eller Disk controller

Tidsplan for udbuddet

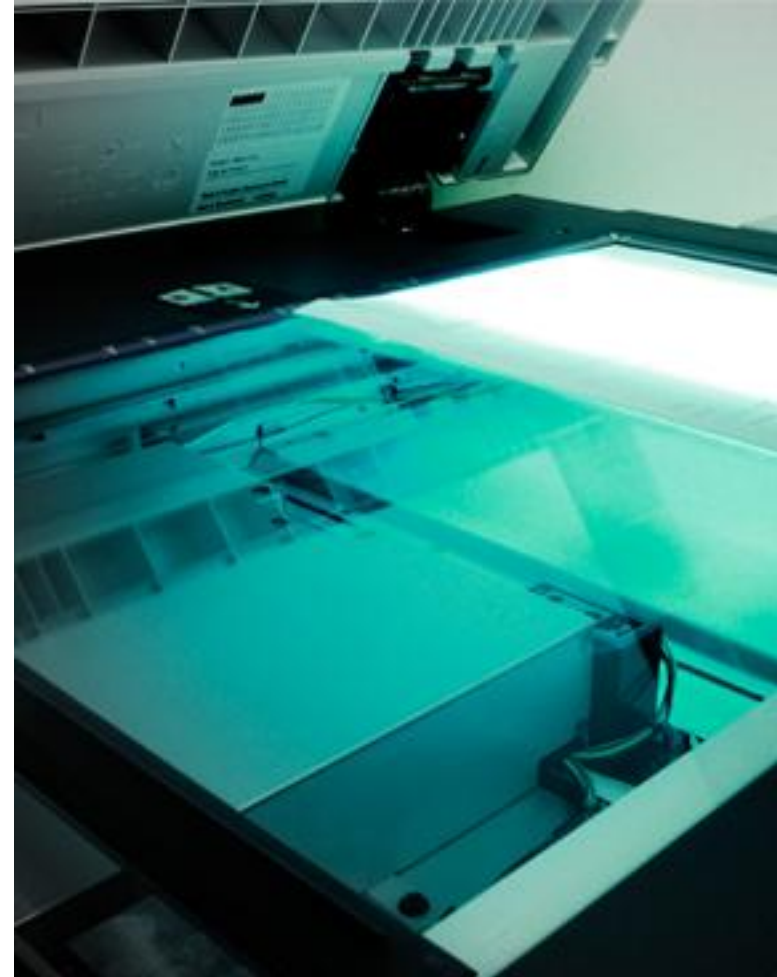
- Status: Evaluering pågår
- Tildeling: November 2011
- I drift: Primo december 2011
- Der er endnu ikke planlagt forpligtende aftale på servere
- Se mere på www.ski.dk når aftalen er i drift



Rammeaftale 02.12 Print og Kopi

Hvem kan bruge aftalen?

- Alle SKI's brugere på udbudstidspunktet, dog med følgende begrænsninger:
- Statslige myndigheder – efter særlige regler
- Bemærk at KL og SKI i samarbejde er på vej med en forpligtende rammeaftale på samme område (rammeaftaler 50.11 og 50.12)



Fokus på jeres behov

- Indgående analyse af den foregående aftale
- En god dialog og input fra følgegruppen
- Interviews med leverandører og møder ITB's print og kopigruppe



Hvad kan der købes på aftalen?

- **Delaftale 1 - Multifunktionsmaskiner:**
 - Indeholder et bredt sortiment af sort/hvid- og farvemultifunktionsmaskiner med tilhørende ydelser og tilbehør.
Der tildeles 4 leverandører på aftalen.
- **Delaftale 2 - Printere:**
 - Indeholder et bredt sortiment af sort/hvid- og farveprintere med tilhørende ydelser og tilbehør.
Der tildeles 3 leverandører på aftalen.
- **Delaftale 3 - Specialmaskiner:**
 - Indeholder et bredt sortiment af sort/hvid- og farve Produktionsmaskiner med tilhørende ydelser og tilbehør. Etikette-/labelprintere og scannere udgår i forhold til den gamle aftale.
Der tildeles 3 leverandører på aftalen.
- **Delaftale 4 - Tillægsydelser:**
 - Indeholder tillægsydelser herunder betalingssystemer, som kan bruges enten i sammenhæng med produkter anskaffet via de øvrige delaftaler på rammeaftalen eller som selvstændige produkter.
Der tildeles 4 leverandører på aftalen.
- Rammeaftaleløbetid: 4 år
- Serviceaftaler i op til 5 år fra købstidspunktet.

Hvordan handles der på aftalen?

DeLaftale	Tildelings-model	Tildelings-kriterium	Trigger	Hjælpe-værktøj
DeLaftale 1: Multifunktions- maskiner	Direkte tildeling	Laveste Pris	<ul style="list-style-type: none"> •Supplerende bod/bonus Og •Ændring af garantiperiode •Eller ved køb på 35 maskiner eller derover 	Tildelingsværktøj Vejledning på SKI.dk
	Miniudbud	Laveste Pris		
DeLaftale 2: Printere	Direkte tildeling	Laveste Pris	- -	Tildelingsværktøj
	Miniudbud	Laveste Pris	Eller ved køb på 110 printere eller derover	Vejledning på SKI.dk
DeLaftale 3: Produktionsmaskiner	Direkte tildeling	Laveste Pris	- -	Tildelingsværktøj
	Miniudbud	Laveste Pris	Eller ved køb på 2 produktionsmaskiner eller derover	Vejledning på SKI.dk
DeLaftale 4: Betalingsystemer	Direkte tildeling	Laveste Pris	- -	Tildelingsværktøj
	Miniudbud	Laveste Pris	Eller ved køb på 86 terminaler eller derover	Vejledning på SKI.dk

Tidsplan for udbuddet

- Status: Udbuddet er offentliggjort
- Tilbudsfrist: Primo januar 2012
- Tildeling af leverandører: Ultimo januar 2012
- Ikrafttrædelse: Februar 2012
- Det forpligtende udbud for Print & Kopi offentliggøres omkring årsskiftet 2011-2012
- Se mere på www.ski.dk når aftalen er i drift



