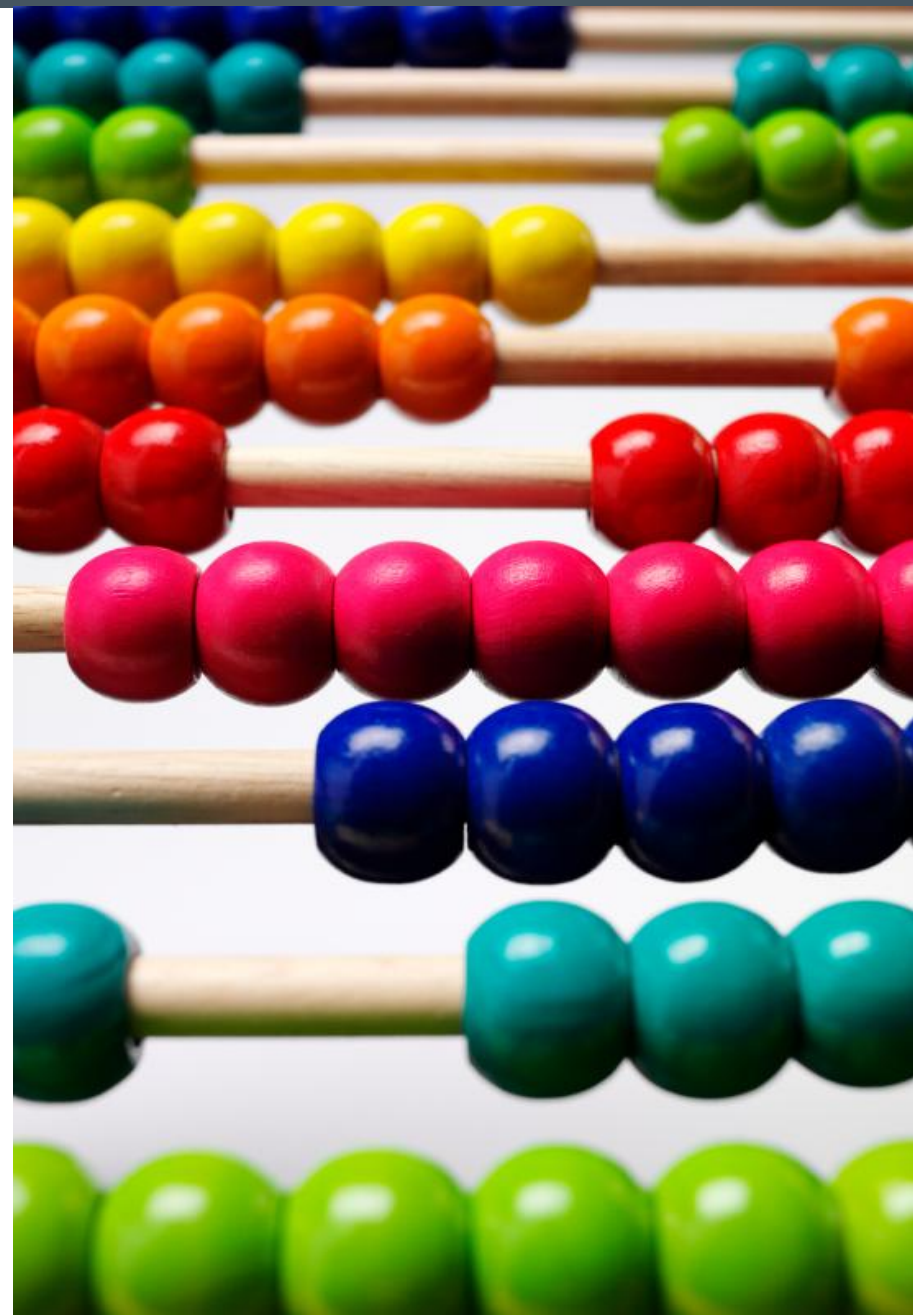


Det nye SKI

Status og initiativer

Adm. direktør
Signe Lynggaard Madsen

7. & 8. november 2011,
Århus og København



Velkommen til det nye SKI

- Vi har arbejdet intensivt siden januar
- SKI er rigtig godt på vej
- Tilliden er genetableret



Men først skulle det være skidt...



Ændringer i SKI

- Fokus på kerneydelser
- Salg → Kundeservice
- Marketing → Kommunikation
- Ingen → stor juridisk afdeling
- Brede → målrettede aftaler
- Klar arbejdsdeling med Statens Indkøb



Organisation fokuserer på kerneydelser

- Øget produktion af aftaler
- Flere udbudskonsulenter
- Indkøbsservice etableret
- Juridisk afdeling
- Analyseafdeling med benchmarkfunktion
- Styrket brug af vejledninger, hjælpeværktøjer

2012 fokus: Netindkøb, tildelingsværktøjer og målrettet brugerinddragelse

Organisationen tilpasset

Organisationstilpasning i maj

Hovedsagligt færre i stab, interne servicefunktioner og salg/marketing

Salg og Kontrakt fusioneret til "Kunde og Leverandør-service"

Afdeling for Kunde- og Leverandørservice

- Binde processer sammen
- Indkøbs- og procesrådgivning
- Tre teams (varer, tjenesteydelser og it)
- Samlet vurdering af rammeaftaler og leverandører
- Fokus på brugervenlighed
- Fokus på dialog



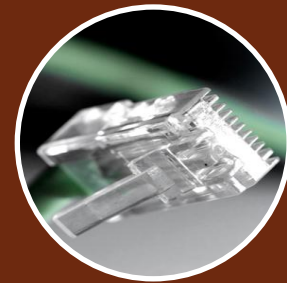
De 3 aftaletyper



Generelle
aftaler



Specialistaftaler



Forpligtende
aftaler



SKI's fire mantraer

**Aftaler, der er
effektive på
prisen**

**Aftaler, der
er lette at
anvende**

**Aftaler, der er
juridisk
holdbare**

**Aftaler, der
imødekommer
kundernes behov**



Juridisk holdbare

- Juridisk afdeling
- In-house advokat
- Kontraktparadigmer, udbudsparadigmer
- Tildelingsparadigmer og vejledninger
- Kvalitetssikringsproces
- Høringssvar af udbudsretlig karakter



Imødekommer brugernes behov

- Projektgrupper
- Styregrupper
- Netværksmøder
- Følgegrupper
- Brugergrupper
- Dialog



Lette at anvende

Implementeringspakke:

- Tildelingsværktøjer
- Vejledninger
- Skabeloner (miniudbud, tildeling mv.)
- Inspirationsmaterialer
- Faktaark
- Standarddokumenter
- Juridisk rådgivning ved konkrete spørgsmål
- Kundeservice og kundemøder



Effektive indkøb

- Markeds- og brugerundersøgelser
- Udbudsstrategi og -design sikrer effektive priser
- Transaktionsomkostninger minimeres mest muligt
- Lave priser og minimumskrav går hånd i hånd, så lave priser er ikke = lav kvalitet
- TCO betragtninger



A photograph of an airplane wing and engine at sunset, with other planes on the tarmac in the background. The sun is low on the horizon, creating a warm orange glow. The wing and engine are in the foreground, and other aircraft are visible on the tarmac in the distance.

Arbejdsplan Udbud 2011 - 2014

Arbejdsplan 2011

Idriftsat

02.08 Tele og datakommunikation
04.50 Forbrugsart./rengøringsrekv. mv – (forpligtende)
04.51 Forbrugsart./aftørr.papir mv. – (forpligtende)
05.02 Kontorvarer
02.09 Satellitkommunikation

Tildelt

09.01 Fødevarer
17.17 Vikarydelser

Evaluering

02.02 Computere
02.03 Servere og storage
02.10 Netværk
16.05 Rejsebureauydelse

Udbud i gang

02.12 Kopi og print
07.10 Biler
06.01 Brændstof og fyringsolie
17.13-14 Managementkonsulenter
17.05-07 Rådg. ingeniører og arkitekter



**Arbejdsplan med forbehold for ændringer
Opdateres på www.ski.dk/udbud**

Arbejdsplan

Forventede ikrafttrædelser 2012 - 2014

2012

02.12 Kopi og print
02.15 IT konsulenter
02.18 Systemløsninger
03.13 Møbler (kontor/undervisn.)
04.10 Forbrugsartikler
06.01 Brændstof og fyringsolie
06.02 Elektricitet
07.10 Biler
09.02-06 Fødevarer, del 2
15.03 Laboratorieartikler
16.05 Rejsebureauydelse
17.13-14 Managementkons.
17.05-07 Rådg. ingeniører og arkitekter

Forpligtende aftaler

Printere, multifunktionsmaskiner,
forbrugsartikler, møbler, computere

2013

02.06 Standardsoftware
04.05 Biblioteksbøger
12.01 Bygge og elmateriel
17. Rådg. ing. og ark, 2. rul
17. Managementkons., 2. rul
18.01 Rengøringservice

+ diverse genudbud
...
...

Forpligtende aftaler

Følger

2014

02.15 IT-konsulenter, 2. rul
15.04 Kemikalier
15.05 Apparatur

+ diverse genudbud
...
...

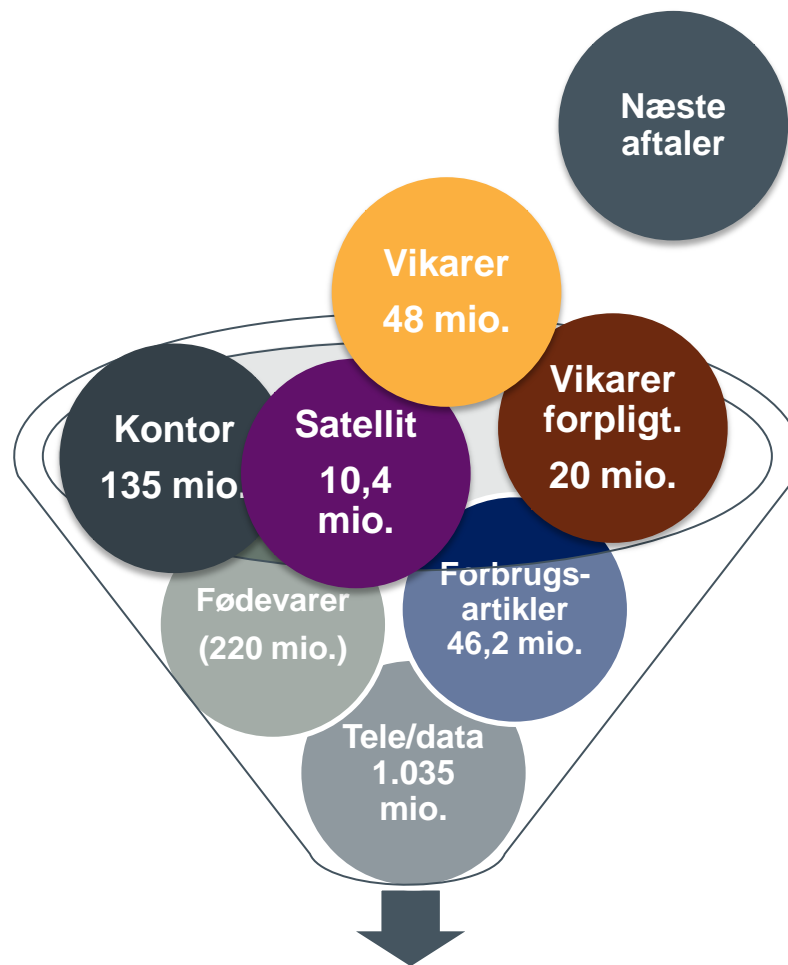
Forpligtende aftaler

Følger



Arbejdsplan med forbehold for ændringer
Opdateres på www.ski.dk/udbud

Potentiale for prisbesparelser



+ 1,5 mia. kr.

i de nævnte aftalers mulige løbetid

Forpligtende aftaler



Kommunale forpligtende aftaler *- også for SKI's øvrige kunder*

- Del af aftalen om kommunernes økonomi for 2012
- 15 - 20 koordinerede og forpligtende indkøbsaftaler frem mod 2015
- De første 4 områder i første halvår 2012
- SKI's rolle er at være operatør



*Forpligtende aftaler på
standardiserbare områder...*



TAK FORDI I LYTTEDE

