

Forpligtende kommunale indkøbsaftaler

Vært:

Jacob Gaarde Vornøe

Taler:

Martin Svensson



Indhold

- Baggrund
- Kommunernes aftaler
- Organisering af arbejdet
- Forpligtende vs. frivillige SKI aftaler
- Forpligtelse og tilslutning
- Status på 1. bølge
- Kommende aftaler



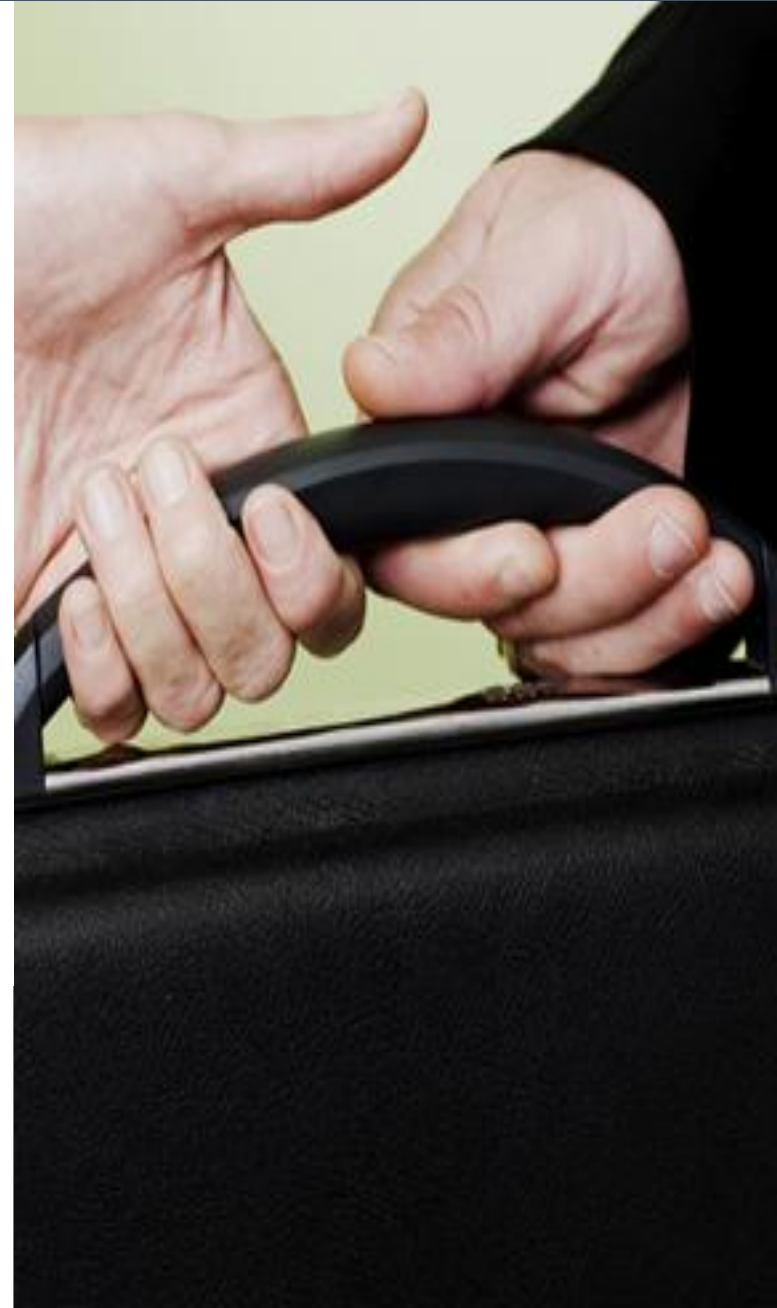
Baggrund

- Aftalerne indgås på standardiserbare indkøbsområder
- De første 4 områder i første halvår 2012
- 15 - 20 koordinerede og forpligtende indkøbsaftaler for kommunerne frem mod 2015
- Målet er at størstedelen af kommunerne tilslutter sig
- SKI's rolle er at være operatør



Det er kommunernes aftaler

- Aftaleområderne udvælges af kommunerne
- Udformes med udgangspunkt i kommunernes ønsker og behov
- Kommunale repræsentanter deltager i styregruppe og projektgrupper
- Statslige kunder kan tilslutte sig, hvis området ikke planlægges dækket af Statens Indkøb
- Øvrige kunder kan tilslutte sig ubegrænset



Overordnet styregruppe for alle forpligtende aftaler

- Der er nedsat en styregruppe med stærk kommunal besætning
- Styregruppens opgaver:
 - Beslutter rammerne for de forpligtende aftaler
 - Tværgående og strategiske opgaver
 - Sikring af politisk opbakning
 - Udvælgelse af aftaleområder
 - Godkendelse af overordnet udbudsstrategi



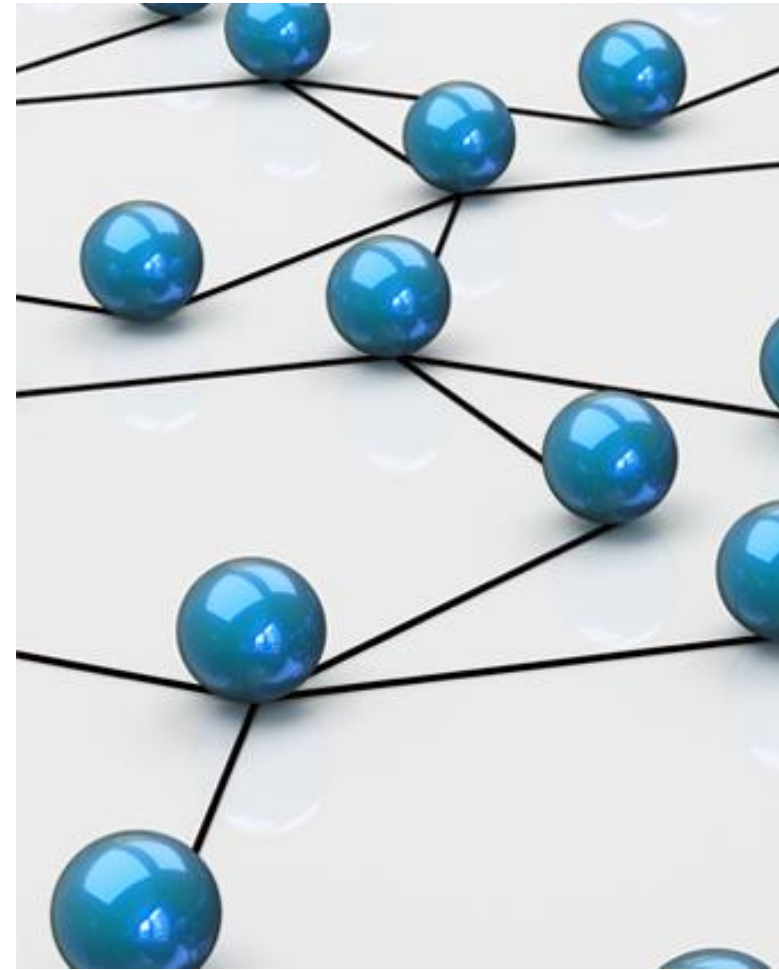
Projektgruppe pr. aftaleområde

- Der nedsættes en projektgruppe pr. aftaleområde
- Projektgrupperne for de enkelte indkøbsaftaler har ansvaret for udformningen af de enkelte udbud i samarbejde med SKI
- Projektgruppen har ansvar for
 - Udbudsstrategi
 - Evalueringsmodel
 - Fastlæggelse af kravspecifikation og standardisering af sortiment
 - Input til og kommentering af det samlede udbudsmateriale
- Projektgrupperne sammensættes med repræsentanter fra kommunale indkøbsfællesskaber
- Alle indkøbsfællesskaber vil få mulighed for at komme med input og ønsker undervejs i projektet

SKI's rolle

- Den primære rolle er at være operatør
- Ansvarlig for udbuddenes gennemførelse
- Gennemfører udbuddene i samarbejde med projektgrupperne
- Koordinering med indkøbsfællesskaberne

- Efter aftalens ikrafttræden har SKI ansvar for:
 - Vejledning i anvendelse og implementering af aftalen
 - Leverandørkontakt
 - Pris- og sortimentsopdateringer
 - Omsætningsrapportering



SKI faciliterer samarbejdet omkring aftalerne

Forpligtende vs. frivillige aftaler

Forpligtende aftaler	Frivillige aftaler
Kommunalt kundefokus	Bredt kundefokus – alle SKI kunder
Forudgående bindende forpligtelse	Ingen forpligtelse til at bruge aftalen
Typisk eneleverandøraftaler	Typisk flerleverandøraftaler
Typisk direkte køb på aftalen – ingen løbende tildeling	Typisk efterfølgende tildeling gennem direkte tildeling eller miniudbud
Smalt sortiment – få aftaler	Bredere sortiment – flere aftaler
Fast aftaleperiode uden optioner	Typisk fast aftaleperiode med optioner

Forpligtelsen

- Sortimentsforpligtelse
- Eksklusivitetsforpligtelse
- Samarbejdsmodel
- Ingen mulighed for bod eller erstatning

- Fastlagt for eneleverandør aftaler



Opgørelse af kundens forpligtelse



Samarbejdsmodel for at sikre en høj aftaleloyalitet

- Kunden og leverandøren afholder status- og driftsmøder efter behov
- Formålet er at parterne i fællesskab forsøger at løse eventuelle udfordringer
- Opfølgning på kunder og leverandørers anvendelse af aftalen
- Eskalering til KL ved kommunernes manglende overholdelse af aftageforpligtelsen



Tilslutning til en forpligtende aftale

- Tilslutning inden offentliggørelse af udbuddet
- Tilslutningsperiode på 4 – 5 uger (adgang til samlet udbudsmateriale)
- Ved tilslutning udfyldes tilslutningsaftale
 - Beskriver forpligtelsen samt kundens og SKI's ansvar
 - Forpligter kunden i aftaleperioden
 - Kunden vælger selv "Tiltrædelsesdato" = startdato for forpligtelsen
 - Tilslutning på CVR nr. niveau
 - Håndteres i ETHICS med digital signatur

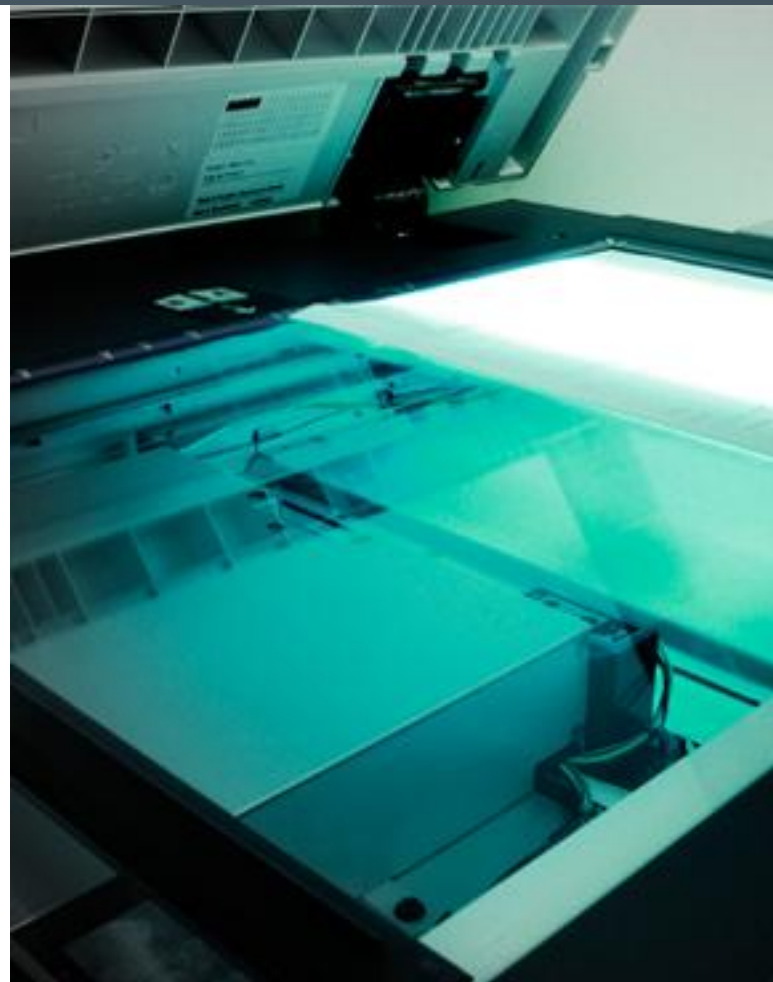


1. Bølge af forpligtende indkøbsaftaler

Nr.	Rammeaftale	Tilslutningsperiode	Forventet aftalestart
50.11	Multifunktionsmaskiner	16.11.11 – 13.12.11	16. april 2012
50.12	Printere	16.11.11 – 13.12.11	16. april 2012
50.21	Aftøringspapir, affaldsposer og personlige plejeprodukter	26.01.12 – 22.02.12	30. juni 2012
50.22	Engangsservice, borddækningsartikler og fødevareemballage	26.01.12 – 22.02.12	30. juni 2012
50.23	Rengøringsrekvisitter, -midler, -vogne og doseringsanlæg	23.02.12 – 21.03.12	15. sept. 2012
50.31	Kontormøbler	03.02.12 – 01.03.12	30. juni 2012
50.41	Computere	09.01.12 – 10.02.12	30. juni 2012

Udbudsdesign, Kopi og print

- 2 rammeaftaler
 - 50.11 Multifunktionsmaskiner med tilhørende ydelser
 - 50.12 Printere med tilhørende ydelser
- 1 leverandør pr. rammeaftale
- 7 multifunktionsmaskiner, 4 printere (halvt farve, halvt s/h)
- Fast aftaleperiode på 3 år
- Faste priser
- Offentligt udbud
- Økonomisk mest fordelagtige tilbud (pris + kvalitet)
- Pris evalueres ud fra TCO



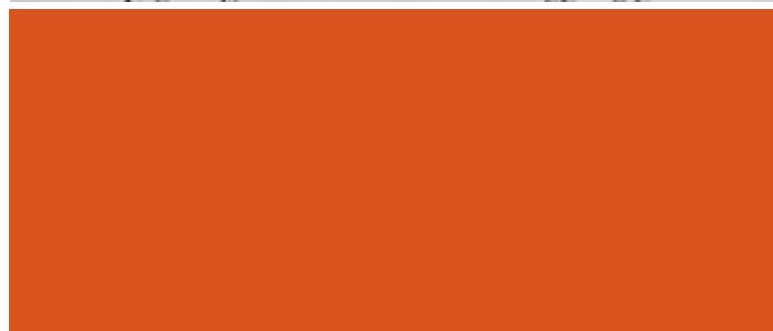
Udbudsdesign, Forbrugsartikler

- 3 rammeaftaler
- 50.21 Aftøringspapir, affaldsposer og personlige plejeprodukter
- 50.22 Engangsservice, borddækningsartikler og fødevareemballage
- 50.23 Rengøringsrekvisitter, -midler, -vogne og doseringsanlæg
- Fast aftaleperiode på 4 år
- Offentligt udbud



Udbudsdesign, Møbler

- 1 rammeaftale
 - 50.31 Kontormøbler
- 1 leverandør
- Standard kontor-arbejdspladsen
- Fast aftaleperiode på 4 år
- Offentligt udbud
- Laveste pris
- Mindstekrav til kvalitet og miljø



Udbudsdesign, Computere

- 1. projektgruppemøde afholdt 3. november



Kommende forpligtende indkøbsaftaler

- Frem mod 2015 skal der etableres i alt 15-20 aftaler
- De kommunale indkøbsfællesskaber er inddraget i arbejdet med at identificere aftaleområder
 - Sikre kommunernes indflydelse på valg af områder
 - Sikre opbakning til nye forpligtende aftaler
 - Involvere kommunerne tidligt i processen
 - Udnytte kommunernes viden om aftaleområderne
- SKI afdækker vareområdernes egnethed til forpligtende indkøbsaftale og indstiller til styregruppens godkendelse
- Udbudsplan frem til 2015 forventes klar Q1 2012



TAK FORDI I LYTTEDE MED

Martin Svensson, Teamchef
ms@ski.dk

Jacob Gaarde Vornøe, Kundepartner
jgv@ski.dk

